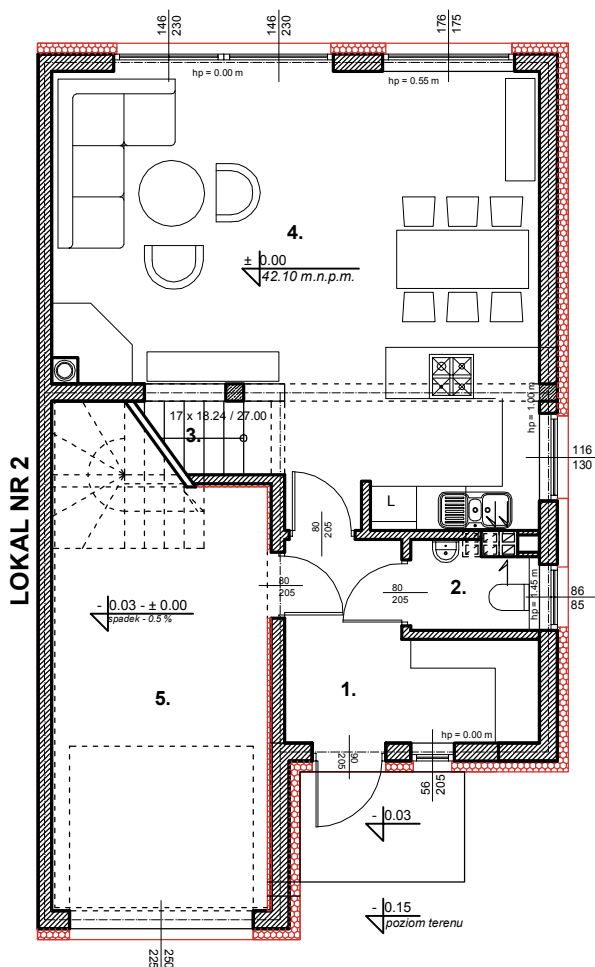


ZESTAWIENIE POWIERZCHNI PARTERU

1. Przedsiónek - garderoba	6.93 m ²
2. WC	1.96 m ²
3. Kl. schodowa	3.00 m ²
4. Salon - jadalnia - kuchnia	35.51 m ²
5. Garaż	16.91(19.17) m ²

Pow. użytkowa parteru - 64.31 m²

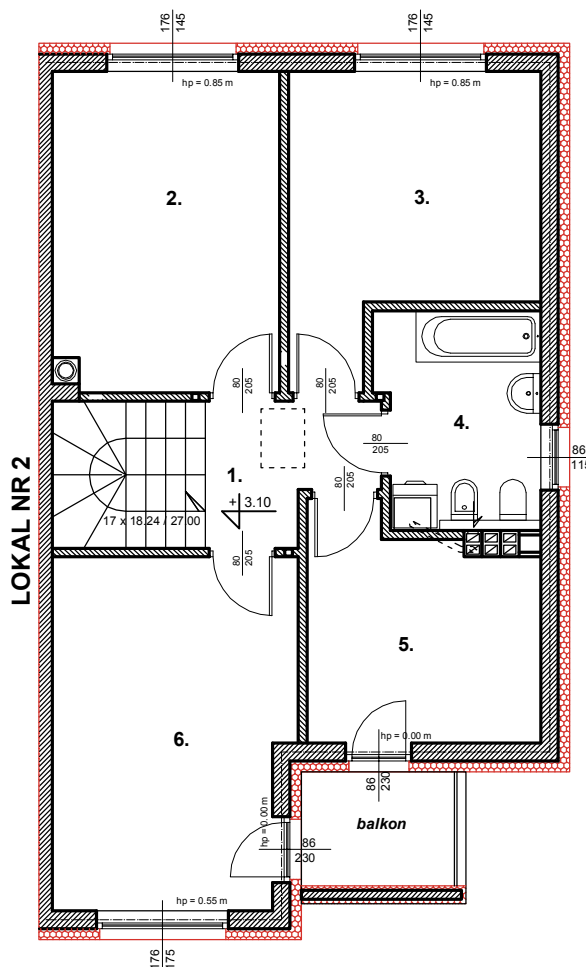


RZUT PARTERU
BUDYNEK NR 2, LOKAL NR 1,
ul. Nowowiejska 32A/1

ZESTAWIENIE POWIERZCHNI PIĘTRA

1. Przedpokój	3.78 m ²
2. Pokój	13.18 m ²
3. Pokój	11.83 m ²
4. Łazienka	6.27 m ²
5. Pokój	9.00 m ²
6. Pokój	15.13 m ²

Pow. użytkowa piętra - 59.19 m²



RZUT PIĘTRA
BUDYNEK NR 2, LOKAL NR 1,
ul. Nowowiejska 32A/1