

### ZESTAWIENIE POWIERZCHNI PARTERU

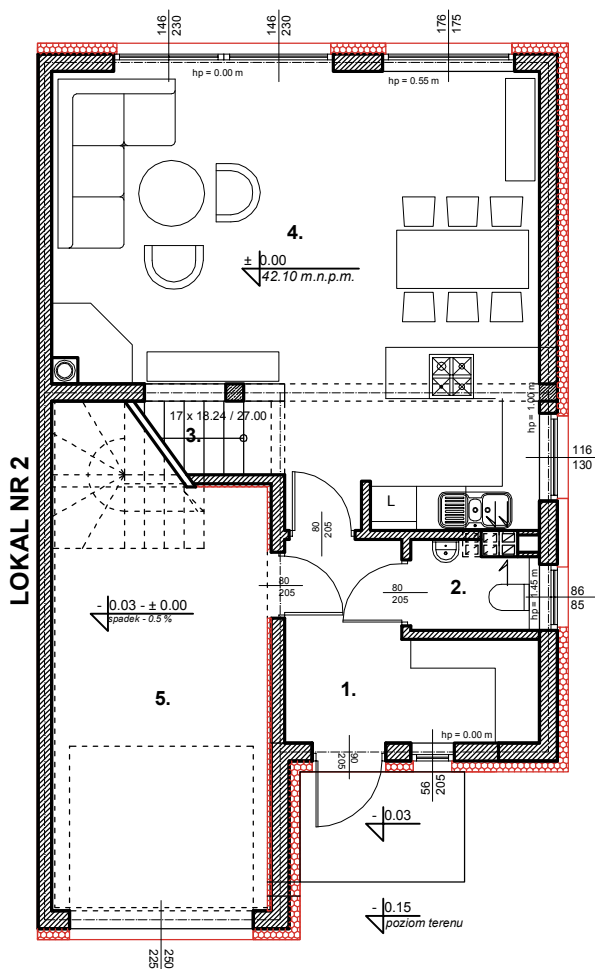
1. Przedsiónek - garderoba	6.93 m <sup>2</sup>
2. WC	1.96 m <sup>2</sup>
3. Kl. schodowa	3.00 m <sup>2</sup>
4. Salon - jadalnia - kuchnia	35.51 m <sup>2</sup>
5. Garaż	16.91(19.17) m <sup>2</sup>

Pow. użytkowa parteru - 64.31 m<sup>2</sup>

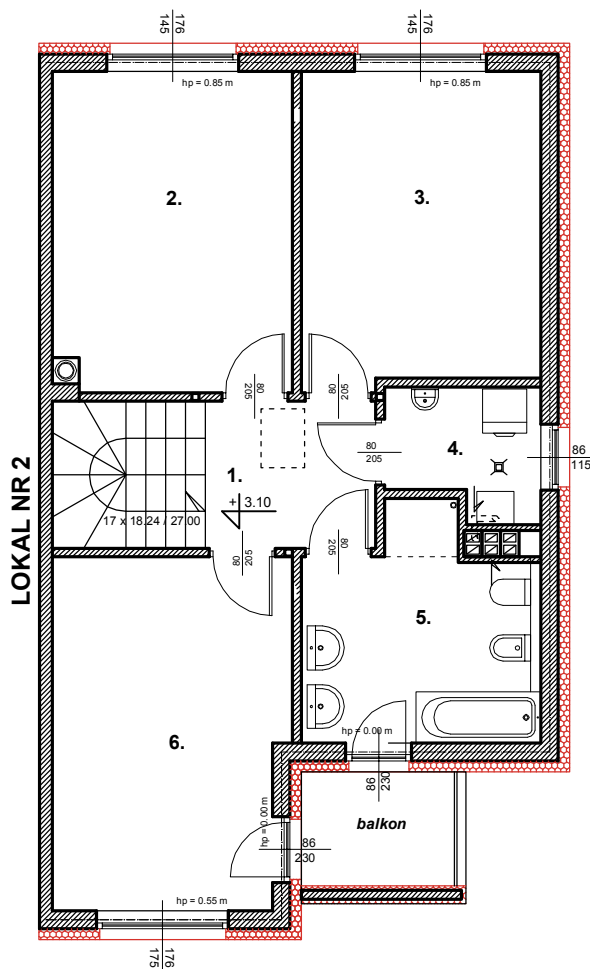
### ZESTAWIENIE POWIERZCHNI PIĘTRA

1. Przedpokój	4.53 m <sup>2</sup>
2. Pokój	13.92 m <sup>2</sup>
3. Pokój	13.64 m <sup>2</sup>
4. Pom. gosp.	3.35 m <sup>2</sup>
5. Łazienka	8.82 m <sup>2</sup>
6. Pokój	14.93 m <sup>2</sup>

Pow. użytkowa piętra - 59.19 m<sup>2</sup>



**RZUT PARTERU**  
**BUDYNEK NR 3, LOKAL NR 1,**  
**ul. Nowowiejska 32B/1**



**RZUT PIĘTRA**  
**BUDYNEK NR 3, LOKAL NR 1,**  
**ul. Nowowiejska 32B/1**