

ZESTAWIENIE POWIERZCHNI PARTERU

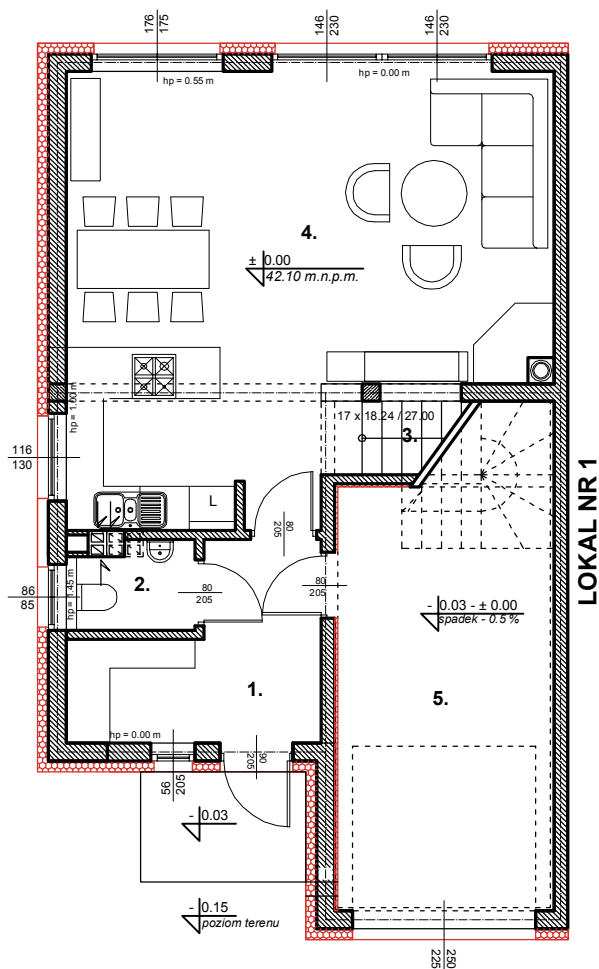
| | |
|-------------------------------|-----------------------------|
| 1. Przedśionek - garderoba | 6.93 m ² |
| 2. WC | 1.96 m ² |
| 3. Kl. schodowa | 3.00 m ² |
| 4. Salon - jadalnia - kuchnia | 35.51 m ² |
| 5. Garaż | 16.91(19.17) m ² |

Pow. użytkowa parteru - 64.31 m²

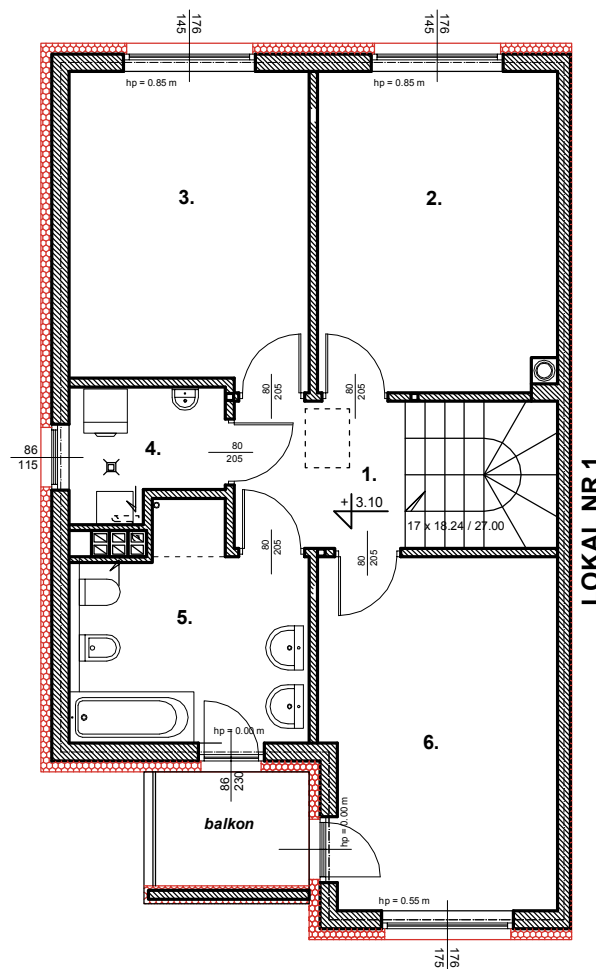
ZESTAWIENIE POWIERZCHNI PIĘTRA

| | |
|---------------|----------------------|
| 1. Przedpokój | 4.53 m ² |
| 2. Pokój | 13.92 m ² |
| 3. Pokój | 13.64 m ² |
| 4. Pom. gosp. | 3.35 m ² |
| 5. Łazienka | 8.82 m ² |
| 6. Pokój | 14.93 m ² |

Pow. użytkowa piętra - 59.19 m²



RZUT PARTERU
BUDYNEK NR 1, LOKAL NR 2,
ul. Nowowiejska 32/2



RZUT PIĘTRA
BUDYNEK NR 1, LOKAL NR 2,
ul. Nowowiejska 32/2