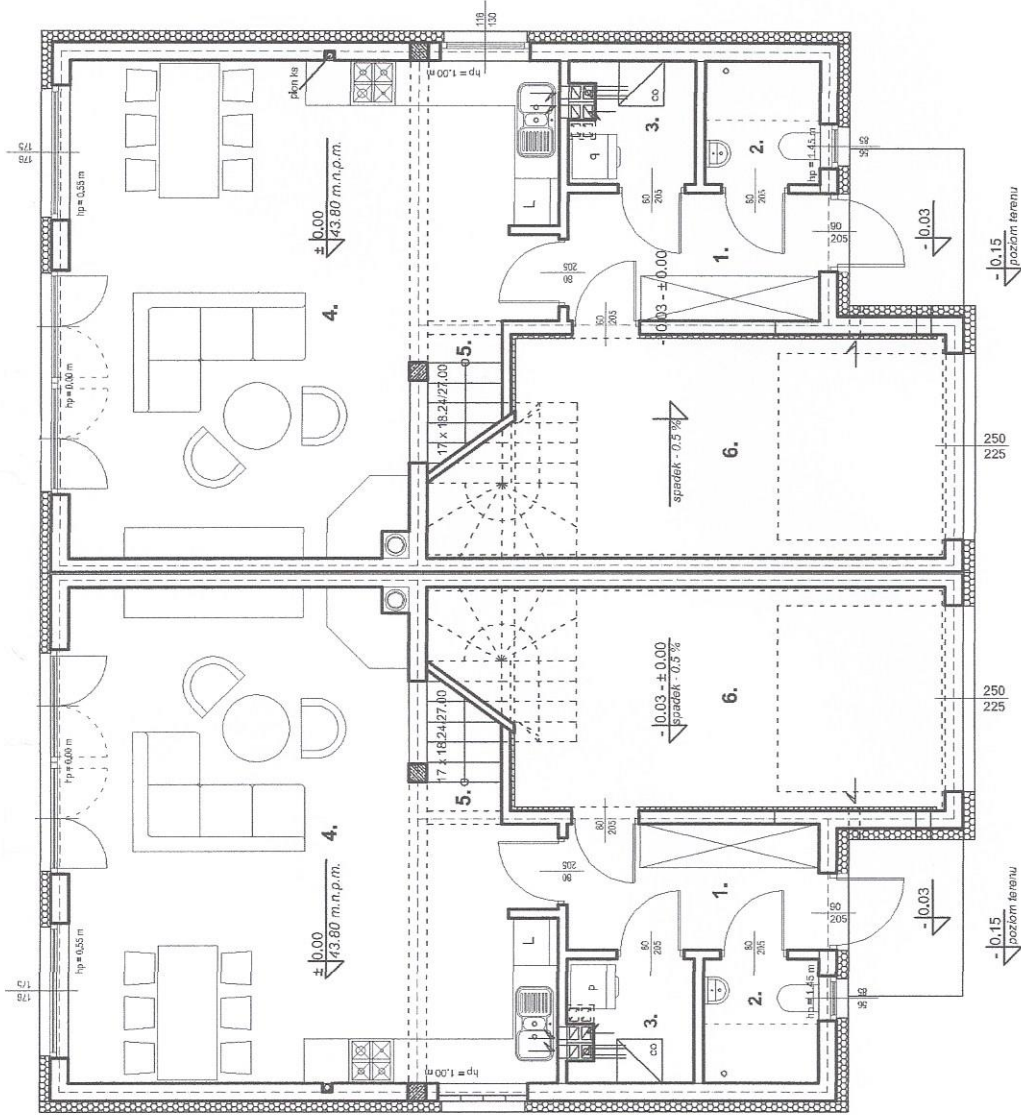


### ZESTAWIENIE POWIERZCHNI - POJEDYNCZY LOKAL

- |                      |                              |
|----------------------|------------------------------|
| 1. Przedstonek       | 5.59 m <sup>2</sup>          |
| 2. WC                | 2.48 m <sup>2</sup>          |
| 3. Pom. co (pralnia) | 2.55 m <sup>2</sup>          |
| 4. Salon - kuchnia   | 37.50 m <sup>2</sup>         |
| 5. Kl. schodowa      | 3.00 m <sup>2</sup>          |
| 6. Garaż             | 16.90 (19.17) m <sup>2</sup> |

**Pow. użytkowa parteru - 68.02 m<sup>2</sup>**



Temat: <b>BUDYNEK MIESZKALNY, JEDNORODZINNY, DWULOKALOWY</b>		Skala: <b>1 : 100</b>	
Adres: <b>BEZRZECZE, GM. DOBRA, działka nr 950/1, z obrębem Bezrzecze,</b>		Nr rysunku: <b>A1</b>	
Rysunek: <b>RZUT PARTERU</b>		STUDIO PROJEKTOWE <b>ARSTYL</b>	
Faza: <b>PROJEKT BUDOWLANY</b>		ul. Sopotnia 12, 71-475 Szczecin, arstyl@poczta.fm, tel. 781-689-459	
Branża: <b>ARCHITEKTURA</b>		Nr uprawnień: <b>30/Sz/82</b>	Podpis: <b>08. 2019 r.</b>
Projektant: <b>mgr inż. arch. Aleksander Zahorowski</b>			